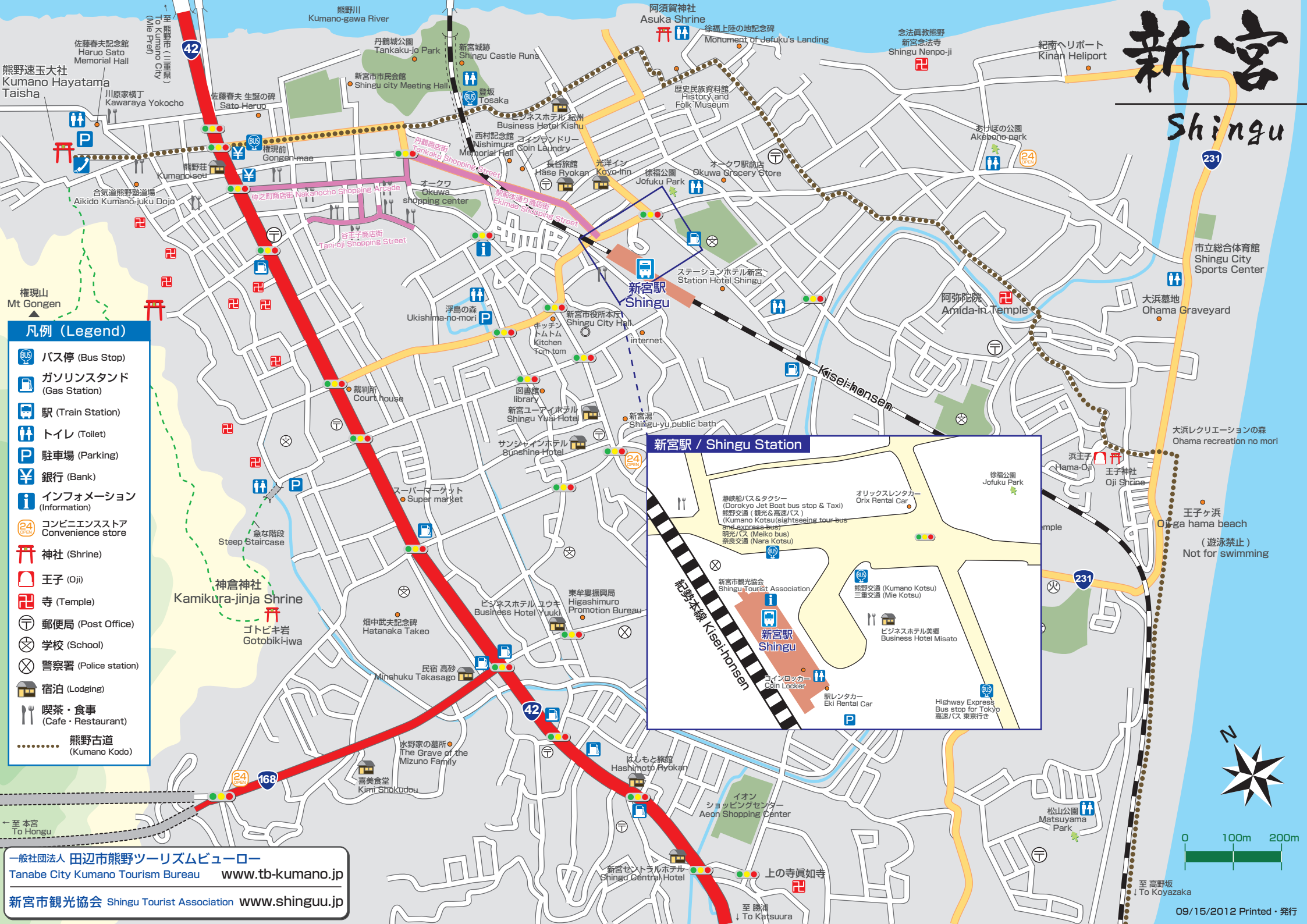


# 新宮

# Shingu



- 凡例 (Legend)**
- バス停 (Bus Stop)
  - ガソリンスタンド (Gas Station)
  - 駅 (Train Station)
  - トイレ (Toilet)
  - 駐車場 (Parking)
  - 銀行 (Bank)
  - インフォメーション (Information)
  - コンビニエンスストア (Convenience store)
  - 神社 (Shrine)
  - 王子 (Oji)
  - 寺 (Temple)
  - 郵便局 (Post Office)
  - 学校 (School)
  - 警察署 (Police station)
  - 宿泊 (Lodging)
  - 喫茶・食事 (Cafe・Restaurant)
  - 熊野古道 (Kumano Kodo)

**新宮駅 / Shingu Station**

新宮観光協会 Shingu Tourist Association  
熊野交通 (観光・高速バス) (Kumano Kotsu (sightseeing tour bus and highway bus))  
明光バス (Melko bus)  
奈良交通 (Nara Kotsu)  
オリックスレンタカー Orix Rental Car  
ビジネスホテル美郷 Business Hotel Misato  
新宮市観光協会 Shingu Tourist Association  
熊野交通 (観光・高速バス) (Kumano Kotsu (sightseeing tour bus and highway bus))  
明光バス (Melko bus)  
奈良交通 (Nara Kotsu)  
オリックスレンタカー Orix Rental Car  
ビジネスホテル美郷 Business Hotel Misato  
新宮市観光協会 Shingu Tourist Association  
熊野交通 (観光・高速バス) (Kumano Kotsu (sightseeing tour bus and highway bus))  
明光バス (Melko bus)  
奈良交通 (Nara Kotsu)  
オリックスレンタカー Orix Rental Car  
ビジネスホテル美郷 Business Hotel Misato

一般社団法人 田辺市熊野ツーリズムビューロー  
Tanabe City Kumano Tourism Bureau [www.tb-kumano.jp](http://www.tb-kumano.jp)  
新宮市観光協会 Shingu Tourist Association [www.shinguu.jp](http://www.shinguu.jp)



至高野坂  
↓ To Koyazaka